

# LIVRET D'ACCUEIL

## Pôle 3

Accueils de jour de  
Pontchâteau et Savenay



# Bienvenue à l'accueil de jour!

Ce livret présente les deux accueils de jour du pôle 3

---

Accueil de jour  
des Foyers La  
Madeleine

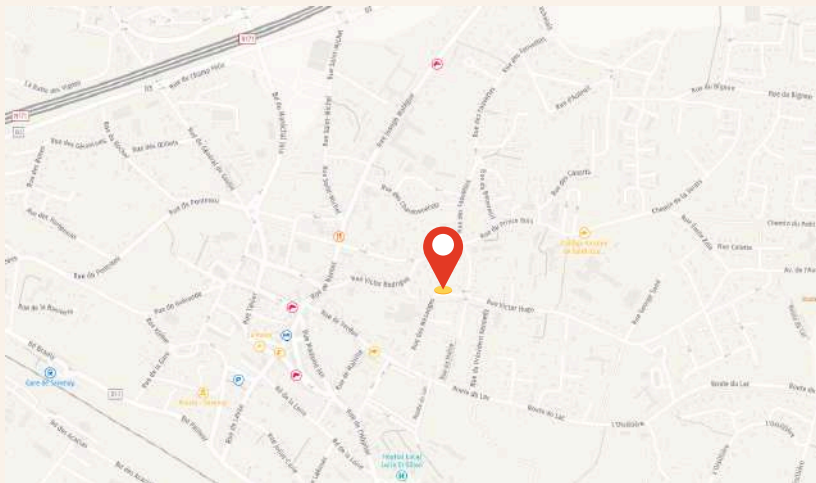


Pôle Activités  
de l'ESAT-Foyers  
La Soubretière

# SOMMAIRE

- 03.** Mon accueil et mon arrivée
- 06.** Présentation des sites
- 09.** Présentation des espaces de vie
- 12.** Présentation des espaces communs
- 13.** Les professionnels
- 17.** Ma vie quotidienne
- 18.** Mon accompagnement
- 20.** Les activités
- 21.** Ma participation financière
- 22.** Expression participation
- 25.** Bienveillance

# Plan ville Savenay



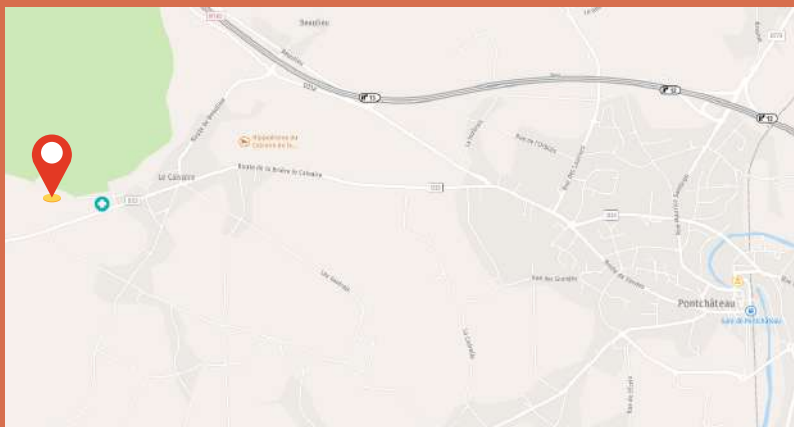
## Accès:

Gare Savenay: 17 minutes à pied

Bus: Ligne 320 Savenay / Sautron / Nantes

Ligne 350 Savenay / Saint Etienne de Montluc / Nantes

# Plan ville Pontchâteau



## Accès:

Bus: T5 Saint-Nazaire - Saint-Nicolas-de-Redon

Gare de Pontchâteau (9 minutes en voiture)

# MON ACCUEIL ET MON ARRIVÉE

## Mon admission



J'ai mon orientation foyer de vie de la MDPH.

Je remplis un dossier administratif accompagné de mon tuteur et/ou ma famille.

Je visite l'accueil de jour.

Je rencontre le cadre ou un éducateur coordinateur.

Ils m'expliquent le fonctionnement de l'accueil de jour.

Ils répondent à mes questions.

Je peux être accompagné pour ces rendez-vous.

Je fais un accueil temporaire.

Si je souhaite intégrer l'accueil de jour, je suis inscrit sur une liste d'attente.

On m'appelle lorsque qu'une place est disponible pour moi.

Je peux prendre du temps avant de donner ma décision.

Je prépare mon arrivée.

# MON ARRIVÉE

## Avant mon arrivée à l'accueil de jour

Je rencontre les professionnels et les résidents de l'accueil de jour.

Je dispose d'un temps d'échange où je peux exprimer mes habitudes de vie, mes besoins, mes attentes.

Je peux apporter des affaires personnelles si je le souhaite.

Mon représentant légal prépare les documents nécessaires à mon entrée.

Salle télévision  
à Pontchâteau



Pôle Activités  
à Savenay

# MON ACCUEIL

## Mon accueil



A mon arrivée, je suis accueilli(e) par un professionnel.

Le groupe de l'accueil de jour est informé de mon arrivée.

## Le DIPEC

Je rencontre la directrice ou le cadre du service pour signer mon document individuel de prise en charge (DIPEC).

Le contrat de séjour valide mon admission et donne des informations sur le service.

Je peux être accompagné par mon représentant légal et/ou un professionnel.

	Document Individuel de Prise En Charge Accueil de jour TV <small>Décret conformément à l'article L1114 du Code de l'Action Sociale et des Familiales et au décret n°2004-2144 du 20 novembre 2004</small>	Numéro : Date : Date d'application : Signature :
---	---	---

**Préambule**

Le présent DIPEC est établi lors de l'admission et remis à chaque usager et le cas échéant, à son représentant légal, au plus tard dans les quinze jours qui suivent l'admission.

Le contrat est signé dans le mois qui suit l'admission.

Il fixe les règles de l'intervention de l'accueil de jour ainsi que les droits et obligations de l'établissement et des personnes accompagnées.

Il est l'expression d'un engagement réciproque et s'applique à toutes les personnes accueillies par le service.

Le présent DIPEC est établi entre l'établissement :

**L'ESAT-Foyer La Soubretière/ EPMS L'Éhretia/ Foyer La Madeleine**

représenté par la Directrice/Directeur général(e), .....

ou par délégation, la Directrice/Directeur de pôle, .....

**ET**

**Monsieur / Madame**

Prénom : .....

Nom : .....

**représenté(e) si besoin par son ou ses représentants légaux**

M/Mme : .....

Mon document individuel de prise en charge (DIPEC) est aussi signé par mon représentant légal si besoin.

La directrice ou le cadre de service me remet une copie du document individuel de prise en charge (DIPEC), le règlement de fonctionnement, la charte des droits et libertés, la liste des personnes qualifiées, le document "comment faire une réclamation et l'attestation de présence pour le dossier d'aide-sociale.

# SERVICE DE JOUR PONTCHÂTEAU

Je vais passer ma journée avec le groupe de l'accueil de jour.

Je partage mes activités avec le groupe de l'accueil de jour et des  
maisonnées:

**Les Fontenelles**

**Les Grées**

**Le Buisson rond**

**La Martinais**

**Occanza**

**Le Marais**

**La Rohanne**



Accueil de jour  
des Foyers La Madeleine



# ACCUEIL DE JOUR SAVENAY

Je vais passer ma journée avec le groupe de l'accueil de jour.

Je partage mes activités avec le groupe de l'accueil de jour et des foyers:

**Mozaïk**

**Topaze**

**Le Hameau**

**Emeraude**

**Aigue-Marine**



Pôle Activités  
de l'ESAT-Foyers La Soubretière

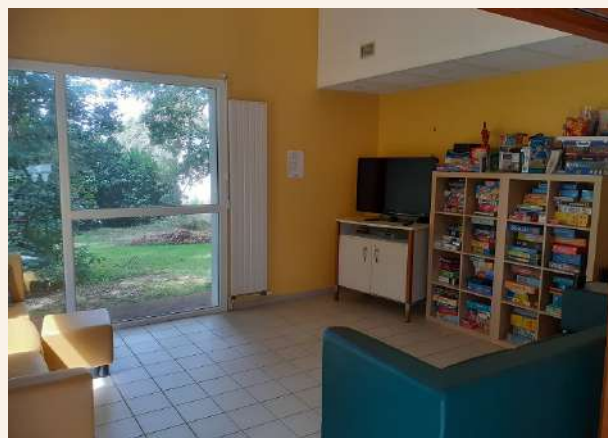
# PRESENTATION DES ESPACES DE VIE

## A Pontchâteau

Accueil de jour



Salle de repas



Salle télévision

# PRESENTATION DES LIEUX D'ACTIVITÉS

## A Savenay



Pôle Activités



Accueil de jour

# PRESENTATION DES ESPACES PARTAGÉS

## Espaces activités et détente

Salle Pierre de Lune  
Espace esthétique  
à Savenay



Foyer-Bar à Pontchateau



Salle des Roses  
à Savenay

# LES PROFESSIONNELS



# MA VIE QUOTIDIENNE

## L'ouverture de l'accueil de jour

L'accueil de jour ouvre de 9h30 à 16h30 à Pontchâteau et de 9h à 16h à Savenay.

L'accueil de jour est fermé les vendredis après-midi et les week-ends.

L'accueil de jour a des périodes de fermeture dont je serai informé.

Si j'ai besoin je peux prendre plus de vacances.

Je préviens le service de mes absences.



# MA VIE QUOTIDIENNE

## L'organisation de mes repas

Les repas sont préparés sur place par la restauration.

Je peux participer au service.

Des repas à thèmes me seront proposés.

De temps en temps, je peux préparer le repas avec le groupe.

Je peux faire part de mes souhaits en commission repas.

Si mon médecin me prescrit un régime, mon repas est adapté.

A Savenay, je me rends à la restauration pour prendre mes repas.



# MA VIE QUOTIDIENNE

## MA PARTICIPATION

Je participe aux différentes tâches collectives.

Je peux être aidé si besoin.

Je peux faire des propositions d'activités.

Je peux faire de propositions pour améliorer la vie du service.



## MON ACCOMPAGNEMENT

Je suis accompagné pour développer et maintenir mon autonomie.

Je suis accompagné pour faciliter mon expression.

Je suis écouté et on respecte mes choix.

L'accompagnement proposé à l'accueil de jour m'aide à préparer mon avenir.

J'organise mes journées avec les professionnels et mes proches pour qu'elles soient adaptées à mon rythme et mon projet.

Je participe à des activités de groupes et individuelles.

L'équipe m'accompagne à organiser mes temps libres.

Je rencontre différentes personnes qui vivent en foyer ou à leur domicile.

Je mange avec les personnes de l'accueil de jour et des professionnels.



# MON ACCOMPAGNEMENT

## Mon projet personnalisé

Mon projet personnalisé est un document que je construis avec l'équipe éducative, mon représentant légal et/ou ma famille.

J'exprime mes envies, ce que j'aime, ce que je n'aime pas.

Mon projet peut évoluer selon mes besoins et mes attentes.

Une personne de l'équipe sera le référent de mon projet.

Mon projet sera revu régulièrement.



---

## Le lien avec mes proches

Si je le souhaite, l'équipe peut rencontrer mes proches.



# Les Activités

## Les activités individuelles et/ou collectives

Mes activités sont en lien avec mes besoins et mes envies.

Il y a des activités individuelles et collectives.

Il y a des activités sur place et à l'extérieur de l'accueil de jour.

Les activités sont proposées par l'équipe du service.

Il peut y avoir des intervenants extérieurs.



# LES ACTIVITES

## Activités bien-être

Soin esthétique

## Médiation animale

## Activités créatives

Ateliers bricolage

Mosaïque

## Activités sportives

Danse: "Bouge de là"

## Activités culturelles

Théâtre

Photographie

## Activités de loisirs à l'extérieur



# LES ACTIVITES



Graffitis

Œuvre exposée à la Chapelle Launay



Peinture



Danse



Perles

# MA PARTICIPATION FINANCIÈRE

Mon accueil est financé par le département si je demande l'aide sociale.

Je participe financièrement en payant mon repas.

Si je souhaite participer à certaines activités exceptionnelles on me demandera une participation financière.

Je m'organise avec mes proches ou mon représentant légal pour mes transports.



# MON AVIS SUR MON ACCOMPAGNEMENT

Je m'exprime sur mes souhaits, mes envies.

Je peux participer à des temps collectifs :

- Temps d'échange
- Réunions
- Conseil de vie sociale (CVS)
- Commission repas

Je peux aussi m'exprimer sur des temps individuels.



# EXPRESSION ET PARTICIPATION

---

## Les enquêtes de satisfaction

Je peux être invité à donner mon avis en répondant à des enquêtes.

Je peux être accompagné pour répondre si je le souhaite.



## Les réclamations

J'ai le droit de faire une réclamation.

La réclamation c'est quand je ne suis pas content du service rendu et des accompagnements.

Si je veux faire une réclamation, j'en parle aux professionnels ou le cadre  
Je peux faire la demande à l'oral ou par écrit.

Ma famille aussi peut faire une réclamation.

Je serai informé des suites données à ma réclamation.

# LA BIEN-TRAITANCE

Les professionnels m'écoutent et font l'effort de me comprendre.



Les professionnels me donnent toutes les informations nécessaires et adaptées à ma situation.



Je construis mon projet avec les professionnels.



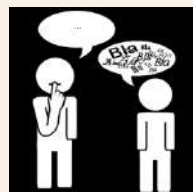
Je peux faire des choix et décider de ce qui est bon pour moi.

Les professionnels me respectent pour ce que je suis, sans me juger.



Les professionnels préservent mon intimité.

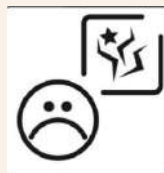
Les informations qui me concernent ne peuvent pas être diffusées par les professionnels sans mon autorisation.





# LA BIEN TRAITANCE

Les professionnels agissent pour limiter mes souffrances.



Les professionnels accompagnent les personnes en fin de vie et associent leurs proches.



Les professionnels cherchent constamment à améliorer la qualité des accompagnements et des services que l'on me propose.



Les professionnels prennent soin de ma santé.



Les professionnels nous écoutent, moi et mes proches, pour chercher à améliorer constamment la qualité des accompagnements.



# CONTACT

Foyers La Madeleine  
Rue l'abbé Gouray - Le Calvaire  
44160 PONTCHATEAU



ESAT Foyers La Soubretière  
3 Allée des Marronniers  
44260 SAVENAY



02.40.58.90.16



contact@cap-lan.fr



www.cap-lan.fr

